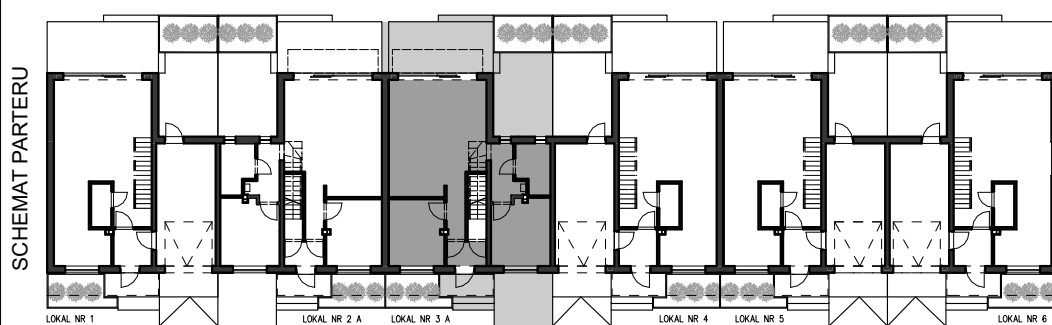
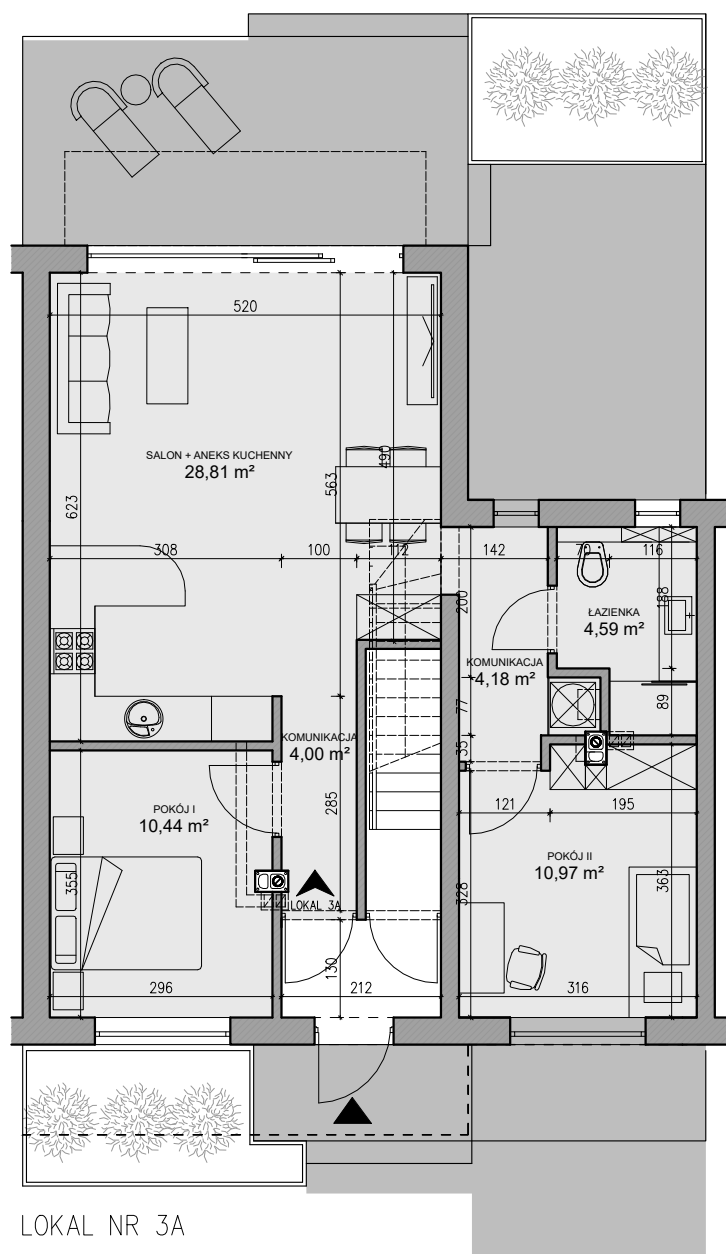


BUDYNEK MIESZKALNY WIELORODZINNY OSTRÓDA UL. ROMUALDA TRAUGUTTA



INFORMACJE O LOKALU

KONDYGNACJA:	PARTER
NUMER LOKALU:	L 3A
POWIERZCHNIA UŻYTKOWA:	62,99m ²
POWIERZCHNIA PODŁOGI:	63,22 m ²
PRZYKŁADOWA STRUKTURA:	2P+SAK+Ł



RZUT PARTERU

KOMUNIKACJA	4,00m ²
POKÓJ I	10,44 m ²
SALON + ANEKS KUCHENNY	28,81 m ²
ŁAZIENKA	4,59 m ²
POKÓJ II	10,97 m ²
KOMUNIKACJA	4,18 m ²
POWIERZCHNIA UŻYTKOWA	62,99 m²
POWIERZCHNIA PODŁOGI	63,22 m²
+ TARAS	30,28 m ²

UWAGA: Wymiary pomieszczeń podane w stanie surowym. Niniejsza karta została opracowana na podstawie projektu budowlanego. Znajdujące się w karcie aranżacje pokoi są przykładowe. W toku dalszego projektowania mogą nastąpić niewielkie zmiany w stosunku do informacji zawartych w karcie. Karta stanowi załącznik do umowy. Powierzchnie pomieszczeń podane zgodnie z normą PN-ISO 9836;1997 mogą ulec nieznacznej zmianie po realizacji obiektu.



Pod Klonami
OSIEDLE