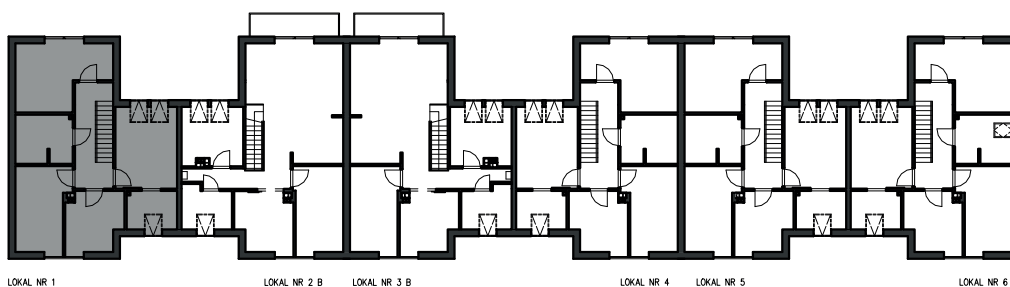


BUDYNEK MIESZKALNY WIELORODZINNY OSTRÓDA UL. ROMUALDA TRAUGUTTA

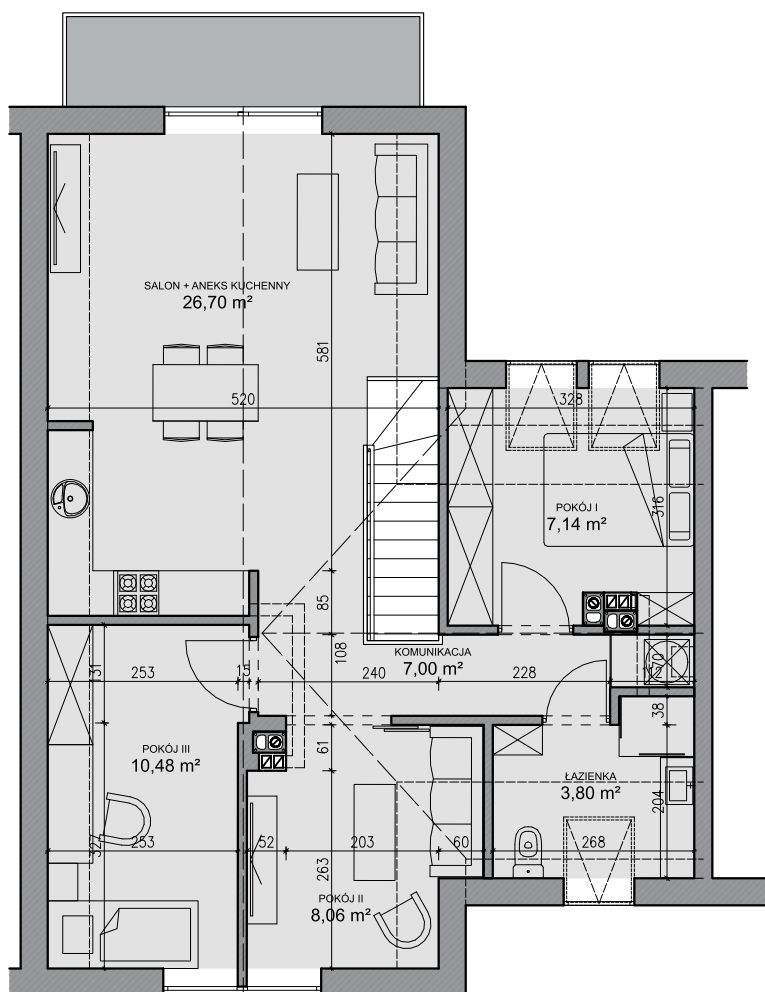
SCHEMAT PODDASZA



INFORMACJE O LOKALU

KONDYGNACJA:	PODDASZE
NUMER LOKALU:	L 1B
POWIERZCHNIA UŻYTKOWA:	63,18 m ²
POWIERZCHNIA PODŁOGI:	73,17 m ²
PRZYKŁADOWA STRUKTURA:	3P+SAK+Ł

RZUT PODDASZA



LOKAL NR 3B

KOMUNIKACJA
7,00 m²

POKÓJ I
7,14 m²

ŁAZIENKA
3,80 m²

POKÓJ II
8,06 m²

POKÓJ III
10,48 m²

SALON+ANEKS KUCHENNY
26,70 m²

POWIERZCHNIA UŻYTKOWA
63,18 m²

POWIERZCHNIA PODŁOGI
73,17 m²

+ BALKON
6,00 m²

UWAGA: Wymiary pomieszczeń podane w stanie surowym. Niniejsza karta została opracowana na podstawie projektu budowlanego. Znajdujące się w karcie aranżacje pokoi są przykładowe. W toku dalszego projektowania mogą nastąpić niewielkie zmiany w stosunku do informacji zawartych w karcie. Karta stanowi załącznik do umowy. Powierzchnie pomieszczeń podane zgodnie z normą PN-ISO 9836:1997 mogą ulec nieznacznej zmianie po realizacji obiektu.



Pod Klonami
OSIEDLE