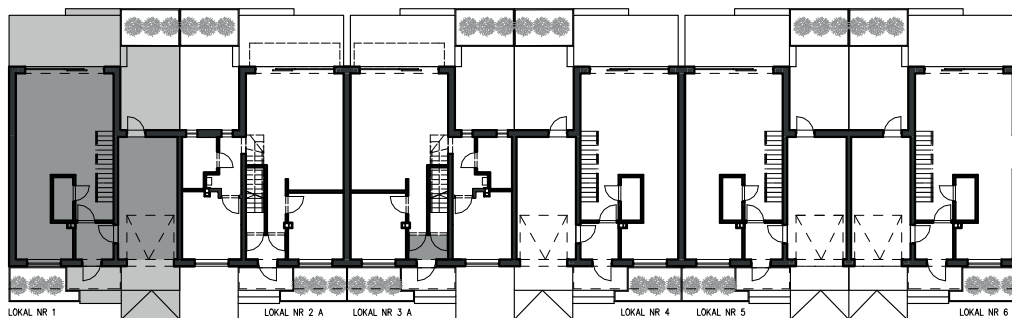


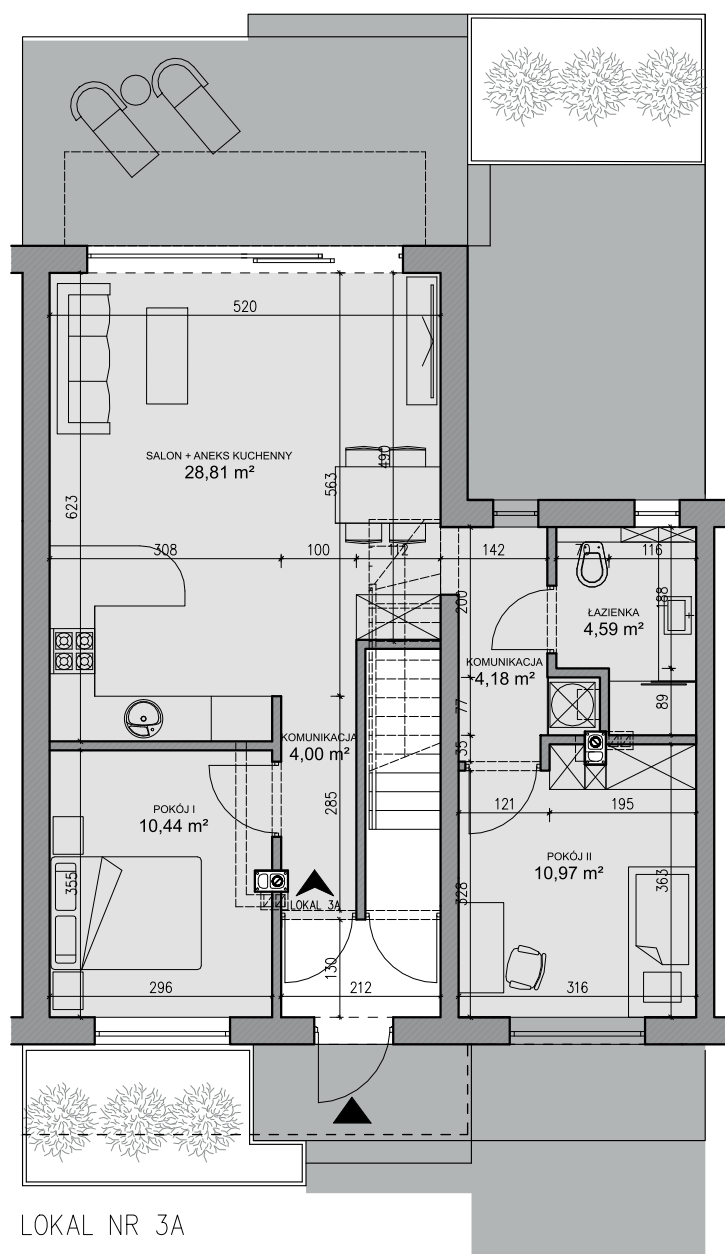
# BUDYNEK MIESZKALNY WIELORODZINNY OSTRÓDA UL. ROMUALDA TRAUGUTTA

SCHEMAT PARTERU



## INFORMACJE O LOKALU

KONDYGNACJA:	PARTER
NUMER LOKALU:	L 1A
POWIERZCHNIA UŻYTKOWA:	62,99m <sup>2</sup>
POWIERZCHNIA PODŁOGI:	63,22 m <sup>2</sup>
PRZYKŁADOWA STRUKTURA:	2P+SAK+Ł



## RZUT PARTERU

KOMUNIKACJA	4,00m <sup>2</sup>
POKÓJ I	10,44 m <sup>2</sup>
SALON + JANEKS KUCHENNY	28,81 m <sup>2</sup>
ŁAZIENKA	4,59 m <sup>2</sup>
POKÓJ II	10,97 m <sup>2</sup>
KOMUNIKACJA	4,18 m <sup>2</sup>
<b>POWIERZCHNIA UŻYTKOWA</b>	<b>62,99 m<sup>2</sup></b>
<b>POWIERZCHNIA PODŁOGI</b>	<b>63,22 m<sup>2</sup></b>
+ TARAS	30,28 m <sup>2</sup>

UWAGA: Wymiary pomieszczeń podane w stanie surowym. Niniejsza karta została opracowana na podstawie projektu budowlanego. Znajdujące się w karcie aranżacje pokoi są przykładowe. W toku dalszego projektowania mogą nastąpić niewielkie zmiany w stosunku do informacji zawartych w karcie. Karta stanowi załącznik do umowy. Powierzchnie pomieszczeń podane zgodnie z normą PN-ISO 9836;1997 mogą ulec nieznacznej zmianie po realizacji obiektu.



**Pod Klonami**  
OSIEDLE